

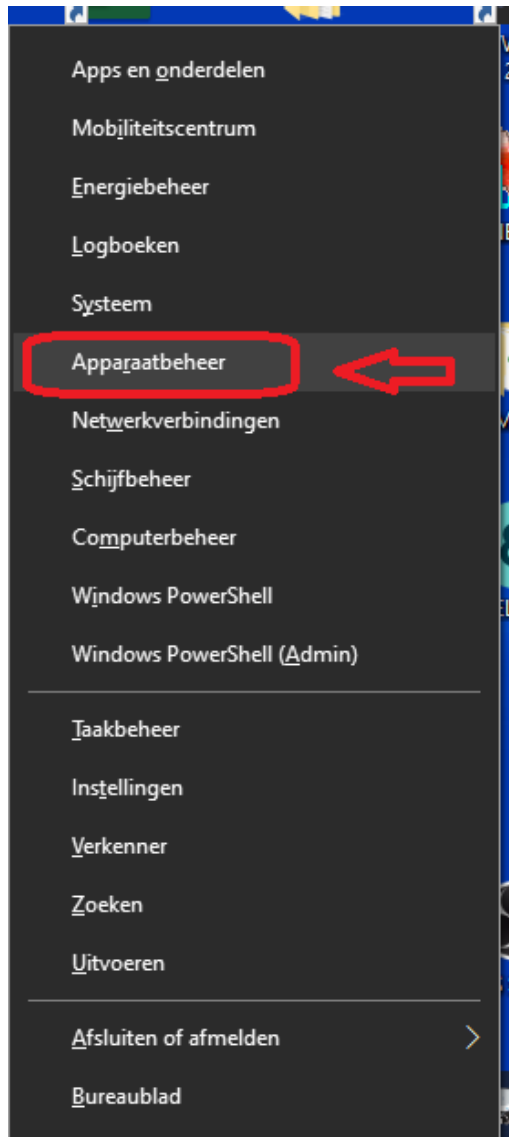
USB driver niet geïnstalleerd:

1

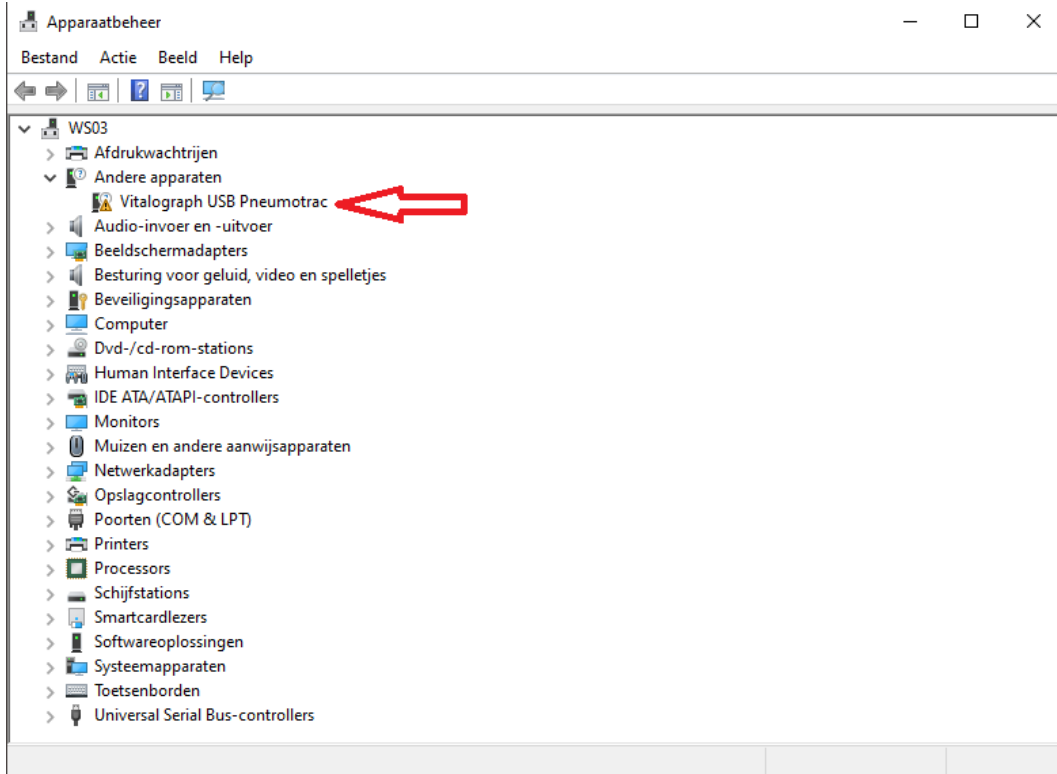
Indien de spirometer is aangesloten en hij wordt niet gevonden door de software kan het zijn dat de driver niet juist is geïnstalleerd.

2

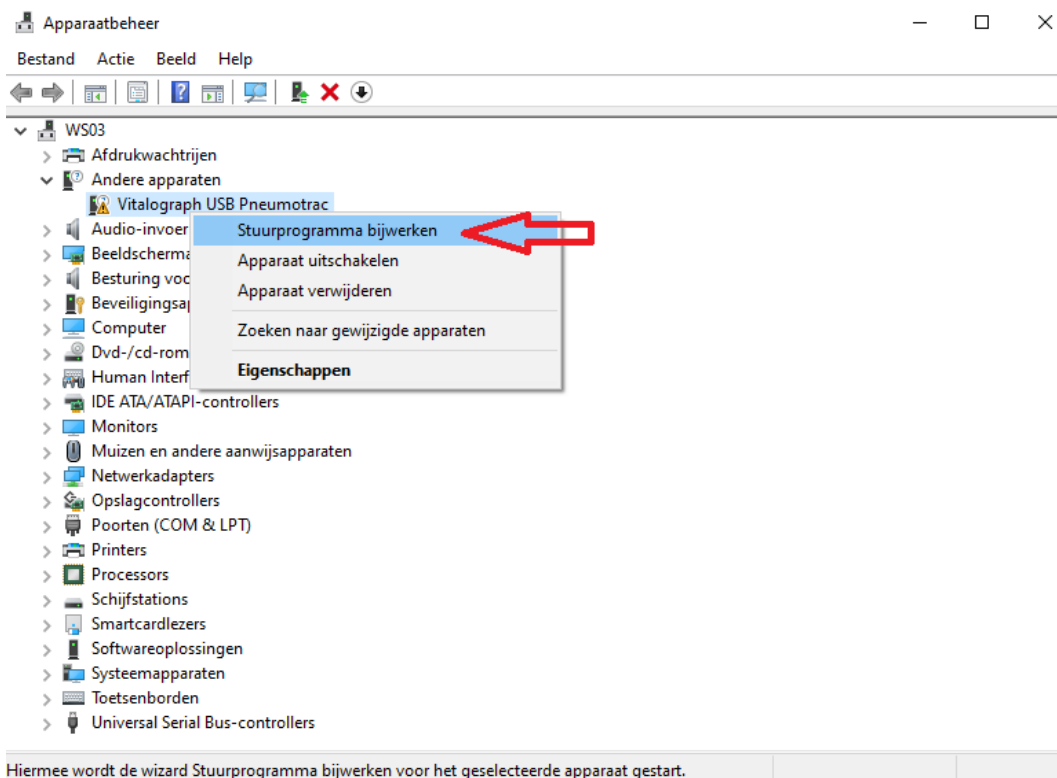
Ga naar Apparaatbeheer door de Windows-toets en op de X tegelijk in te drukken en kies voor Apparaatbeheer



3 Klik rechts op "Vitalograph USB Pneumotrac"

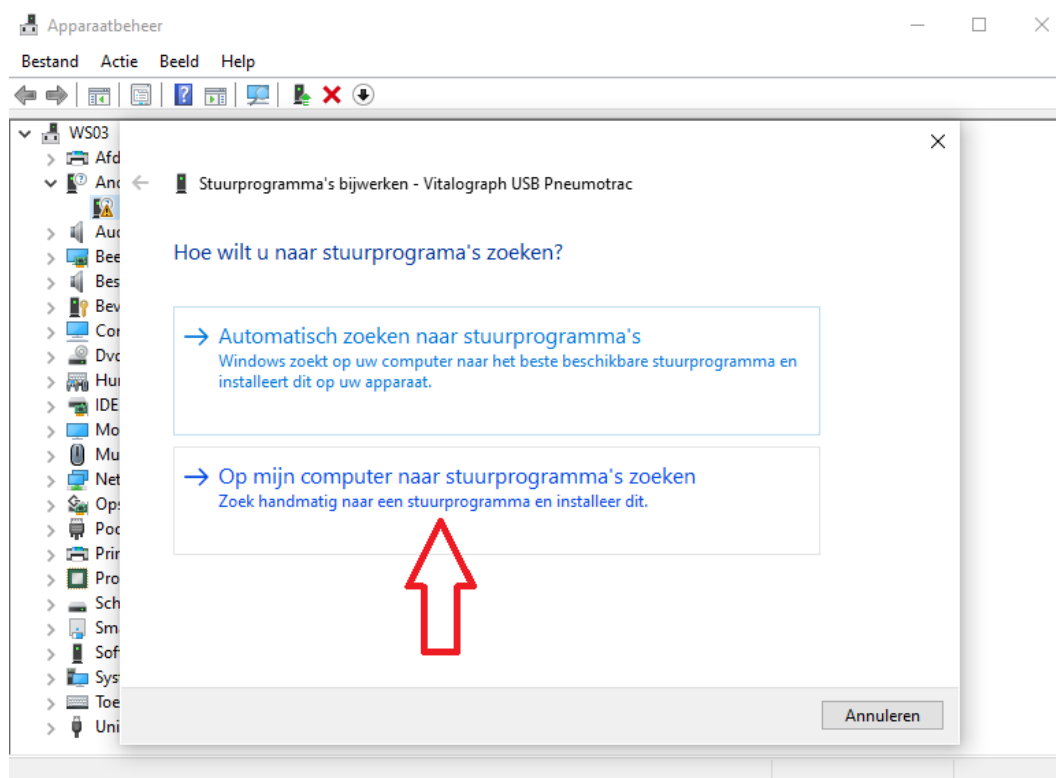


4 Klik op Stuurprogramma bijwerken



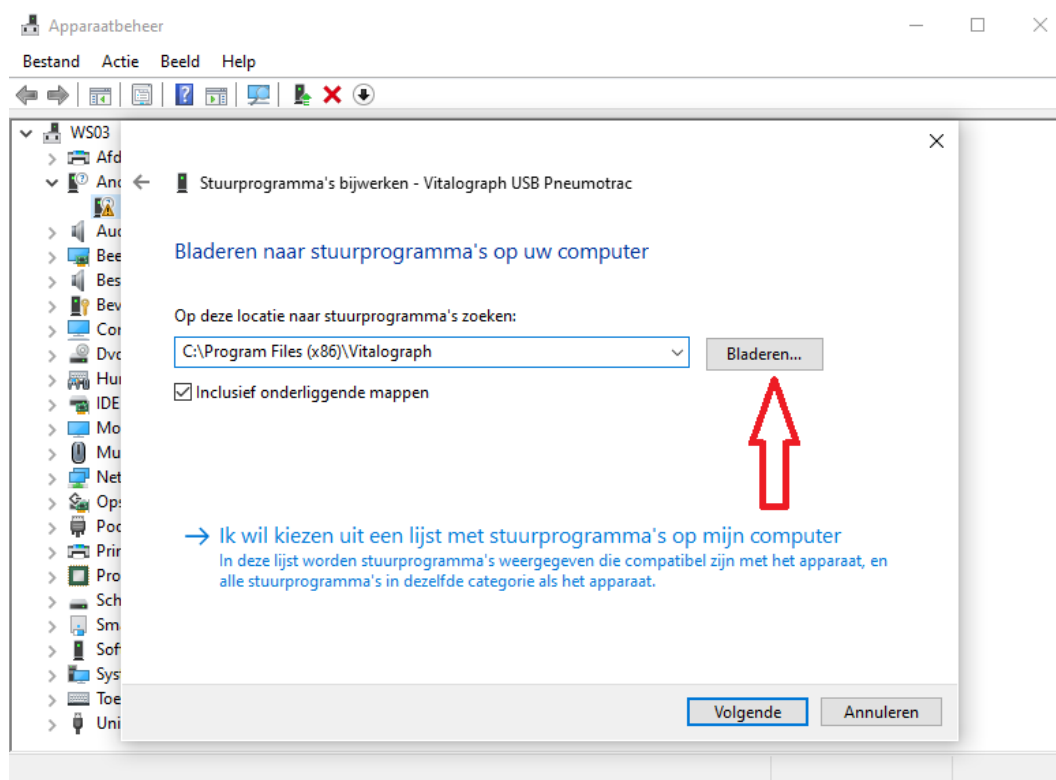
5

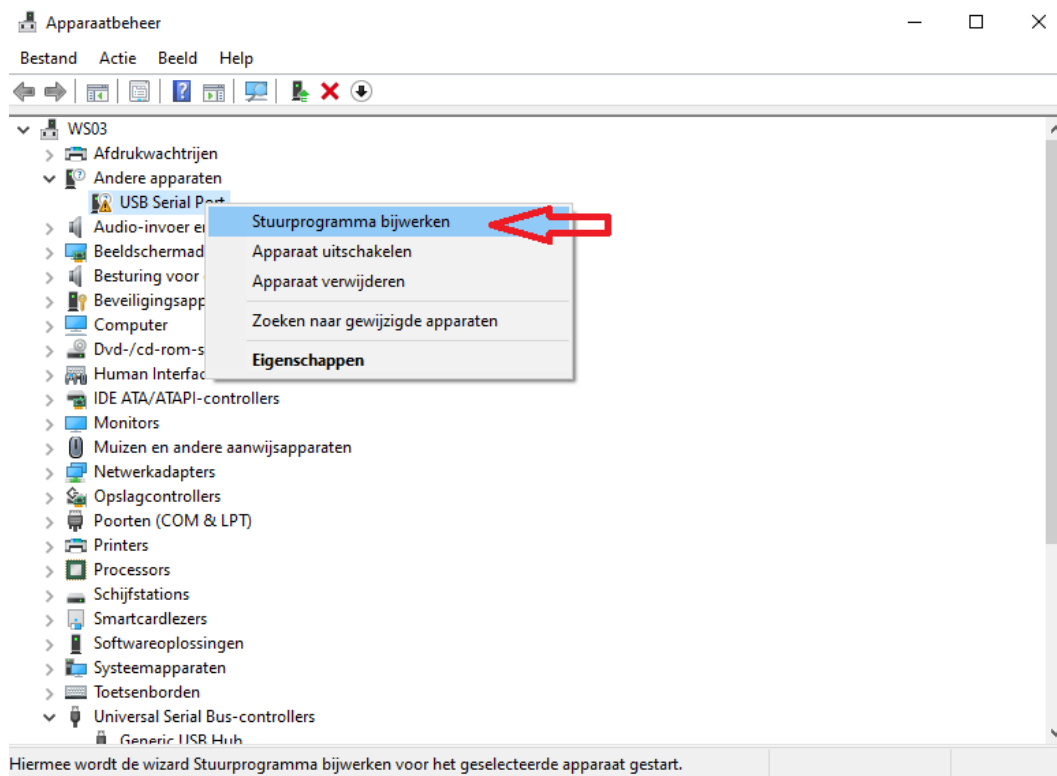
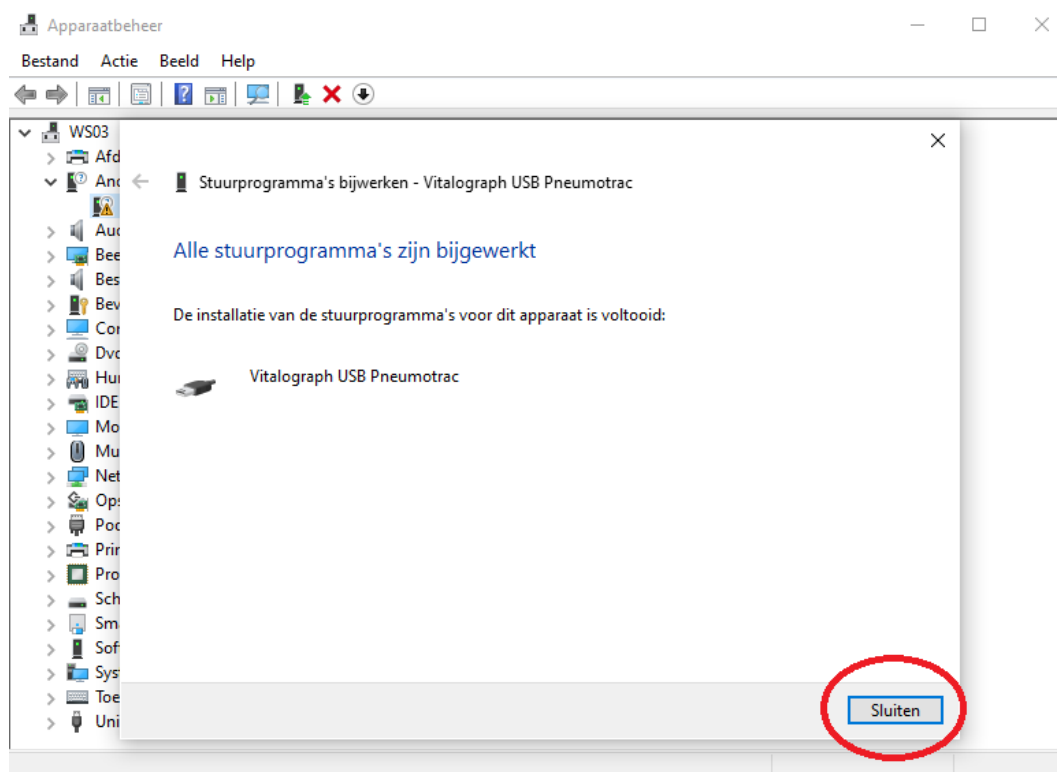
Klik op "Op mijn computer naar stuurprogramma's zoeken"



6

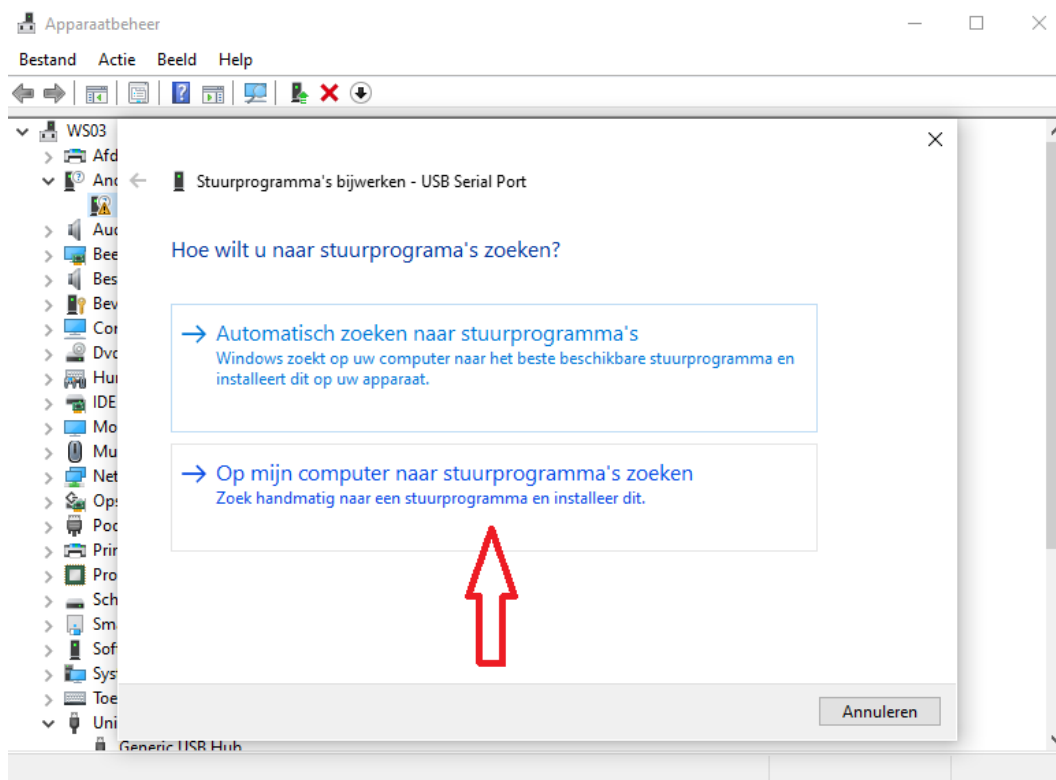
Klik op Bladeren en kies de locatie: C:\Program Files (x86)\Vitalograph en klik op "Volgende"





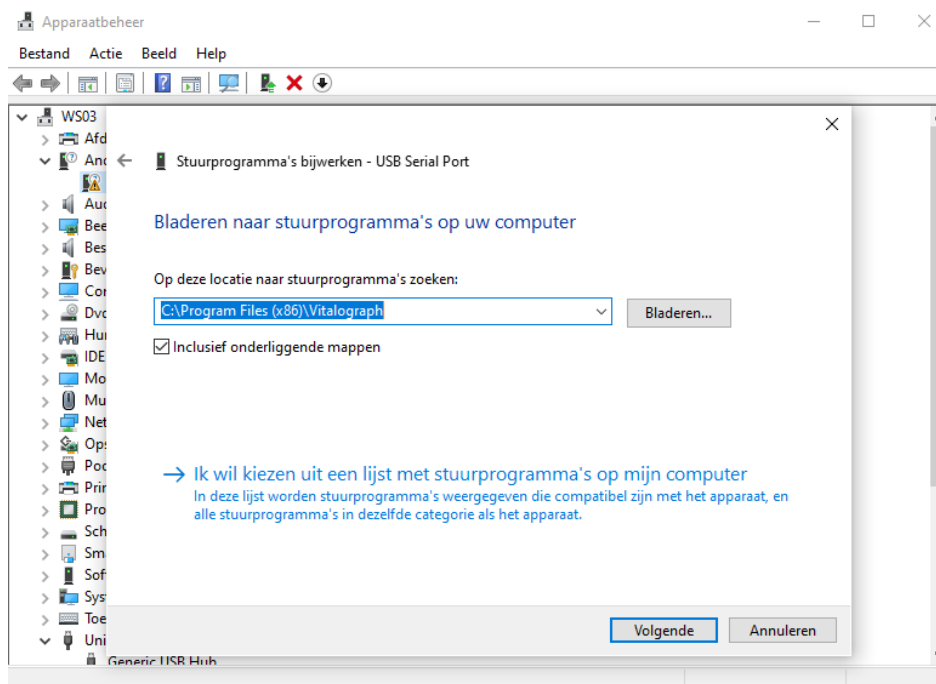
9

Klik op “Op mijn computer naar stuurprogramma’s zoeken”



10

Klik op Bladeren en kies de locatie: C:\Program Files (x86)\Vitalograph en klik op “Volgende”



11

Klik op "Sluiten"

